

Case postale 416

1964 Conthey

Tél. 027 345 40 30

E-mail: <mailto:fvpfl@agrivalais.ch>

Communiqué de Presse 7 Décembre 2010

3^{ème} Correction du Rhône

Opération Balisage de la Plaine du Rhône

L'ADSA balise les rives du Rhône, à l'aide de fanions de couleur jaune, à l'emplacement prévu par le projet officiel, sur le tracé de Chippis à Evionnaz

Plan d'aménagement 3^{ème} correction du Rhône

Le Grand Conseil, les communes riveraines et les divers représentants des Producteurs, par les syndicats des producteurs étaient invités lors d'une excursion le long des berges du Rhône, ce mardi 7 décembre 2010, afin de constater de visu l'emprise du futur lit du Rhône sur les sols et le patrimoine foncier.

Spectaculaire, car par endroit les distances entre les poteaux à fanions jaunes signalant les limites du futur lit du Rhône atteignent une largeur parfois de 240 mètres, parfois de 300 mètres.

Il faut rappeler que 870 ha de terres seront perdues pour permettre la réalisation du projet tel que présenté actuellement, alors que L'ADSA lutte pour diminuer cette emprise et donc sauvegarder au maximum les bonnes terres agricoles, en présentant une variante moins dévoreuse, moins gourmande et moins pharaonique.

Besoins en surface 3^{ème} Correction du Rhône selon projet officiel PA-R3

L'EMPRISE actuelle du Rhône, sur un tracé de 205.3 kms est de 1452 Ha ; le projet futur demanderait une dotation supplémentaire de 870 Ha.

Projet ADSA

Variante approfondissement et élargissement modéré du lit mineur

Le projet de l'ADSA, à savoir approfondissement et élargissement modéré, répond aux mêmes critères que le projet officiel R3 de Sécurité, capacité hydraulique, durabilité et robustesse avec toutefois les caractéristiques suivantes: il est 3x plus rapide à son exécution, 3x moins cher et exige un minimum de terres à sacrifier.

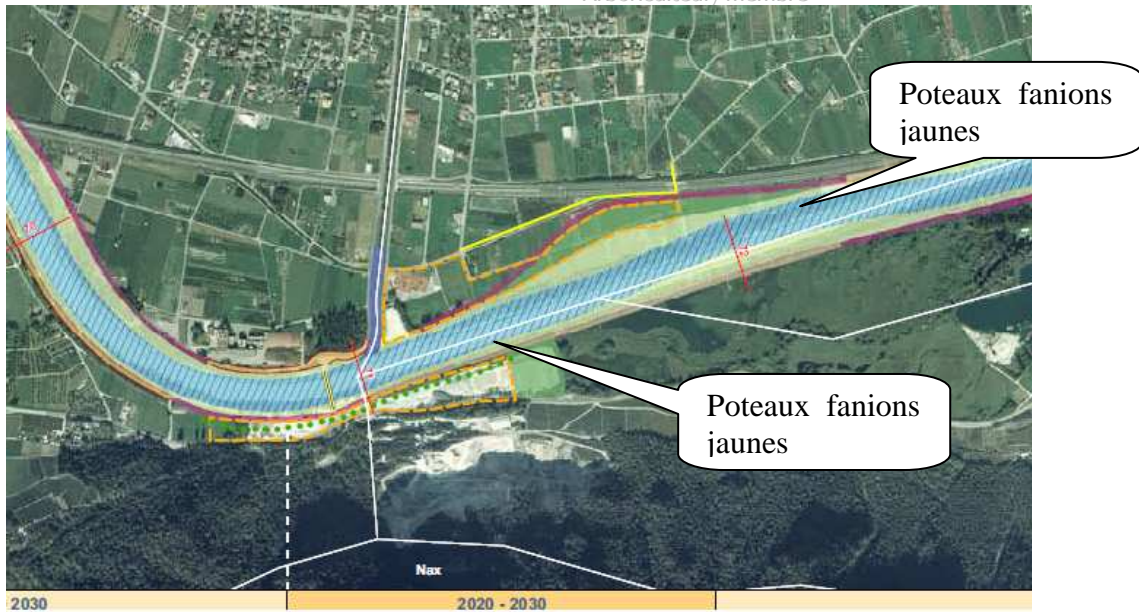
Le projet consiste en restant à l'intérieur des digues actuelles à approfondir de 1m le fond du lit mineur, à élargir 10m et à consolider les digues existantes.

Conclusions :

L'ADSA par cette opération souhaite sensibiliser tout citoyen qui peut ainsi visualiser sur le terrain l'emprise réelle du projet officiel PA-R3.

Le Comité ADSA

Arboriculteur, membre



Zone Elargissement prévu, tracé violet St-Léonard, selon PA-R3



Ardon, les Iles d'Ardon, Bey à l'Ane, élargissement prévu, projet officiel PAR3